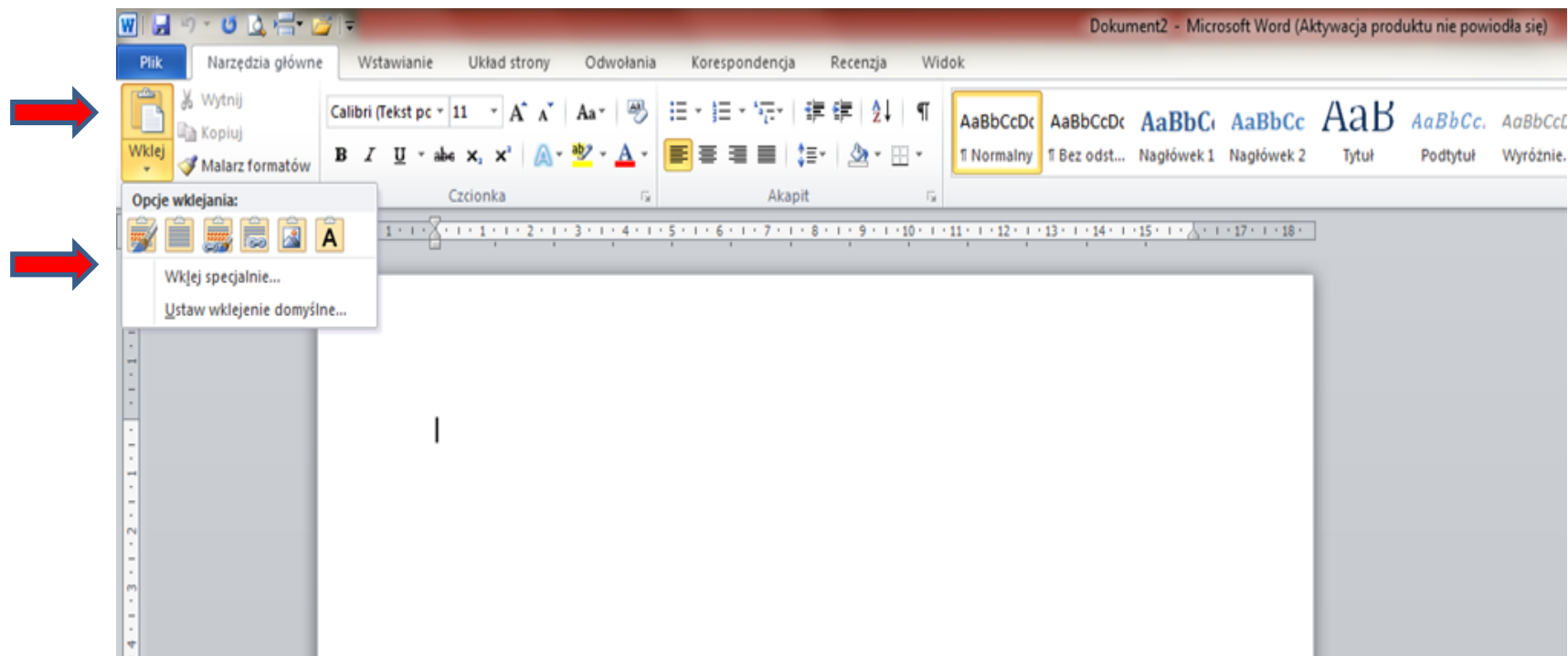


Dzień dobry ósmoklasistko/ ósmoklasisto!

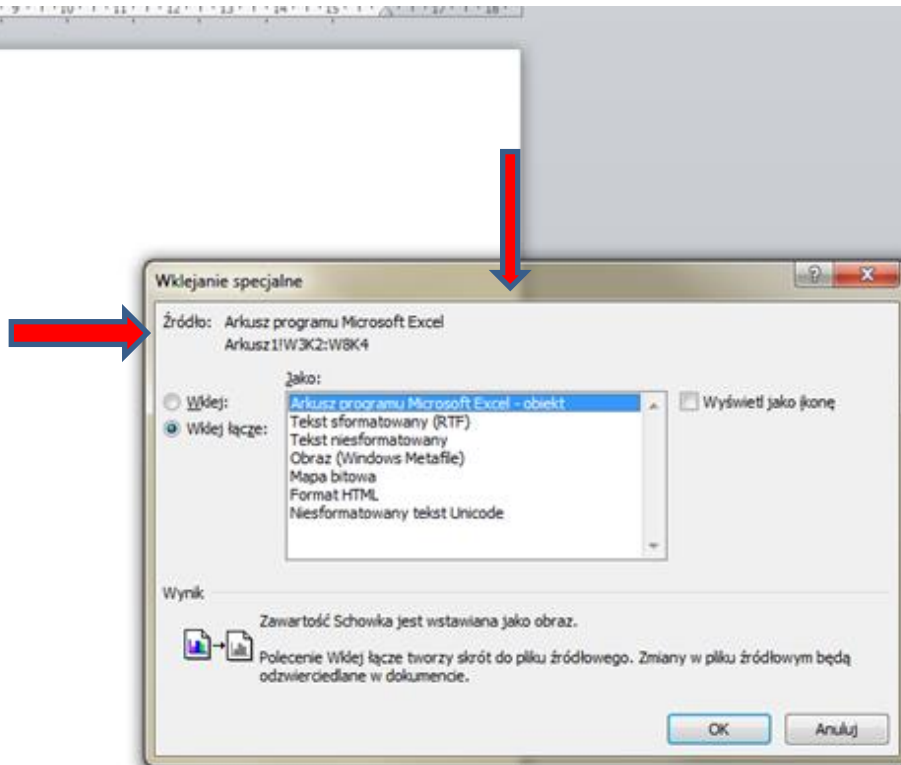
Zapoznaj się, proszę, ze sposobem przenoszenia tabel i wykresów z arkusza kalkulacyjnego do dokumentu tekstowego.

1. Wykonaj dowolną tabelę w Excel 'u – lub wykorzystaj tę z ubiegłego tygodnia i wstaw do niej wykres.
2. Otwórz dokument tekstowy (pracuj w dwóch oknach), zaznacz w arkuszu kalkulacyjnym wykonaną tabelę.
3. Użyj klawiszy CTRL+C, aby ją skopiować.

4. Przejdź do edytora tekstu, znajdź polecenie „wklej”, a po rozwinięciu „wklej specjalnie”.



5. Zaznacz opcję „wklej łącze” i wybierz „Arkusz programu Microsoft Excel – obiekt”



6. W ten sam sposób postępuj z wykresem.
7. Zmień teraz w tabeli w Excelu dowolną liczbę, jeżeli wszystko było zrobione poprawnie, w Wordzie ta zmiana powinna się pojawić automatycznie, zarówno w tabeli jak i wykresie.
8. Jeżeli napotkasz jakieś trudności - proszę o kontakt.
9. Nie musisz przysyłać do mnie tej pracy, ale BARDZO PROSZĘ o informację, czy jej wykonanie się powiodło (sms, Messenger lub e-mail).
10. Przypominam też o tabelkach z poprzednich tygodni 😊.

Elżbieta Gura