

Zadanie **1**

Wpisz w odpowiednie miejsca tabeli poniższe nazwy regionów geograficznych.

Sudety, Wyżyna Lubelska, Żuławy Wiślane, Pojezierze Suwalskie

Obszary o przyrodniczych warunkach rozwoju rolnictwa	
korzystnych	niekorzystnych

Zadanie **2**

Zaznacz poprawne dokończenie zdania.

Największą powierzchnię upraw w Polsce zajmuje

- A. pszenżyto.
- B. żyto.
- C. pszenica.
- D. owies.

Zadanie **3**

Wymień trzy czynniki sprzyjające rozwojowi rolnictwa w Polsce.

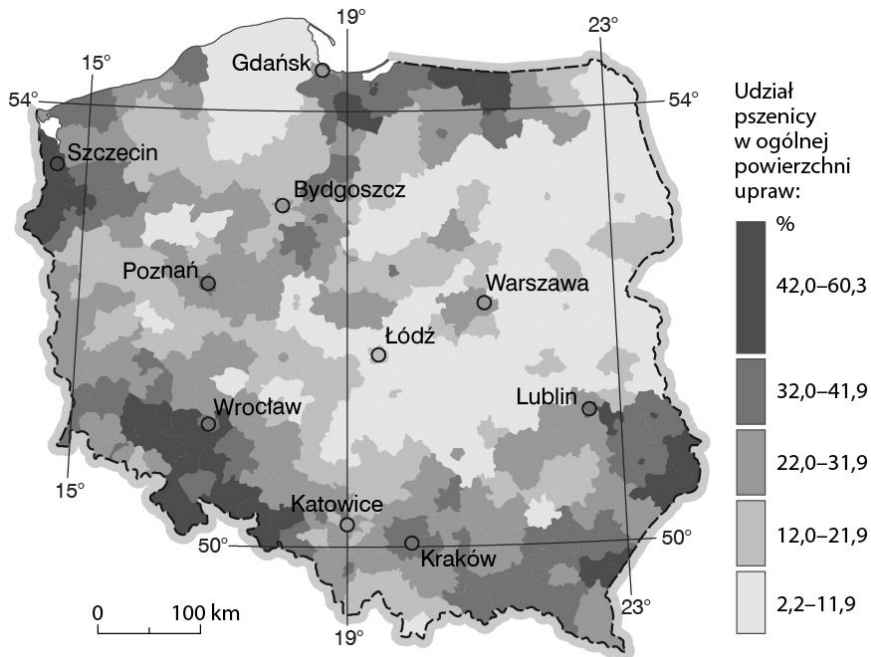
A.

B.

C.

Zadanie **4**

Na podstawie poniższej mapy wykonaj polecenia.



a) **Podkreśl nazwy regionów geograficznych o największym udziale zasiewów pszenicy w ogólnej powierzchni upraw.**

Nizina Podlaska, Nizina Śląska, Nizina Mazowiecka, Pojezierze Pomorskie, Wyżyna Lubelska, Żuławy Wiślane, Nizina Szczecińska, Polesie Lubelskie

b) **Podaj przyczynę dużego udziału zasiewów pszenicy w ogólnej powierzchni upraw w tych regionach.**

Zadanie **5**

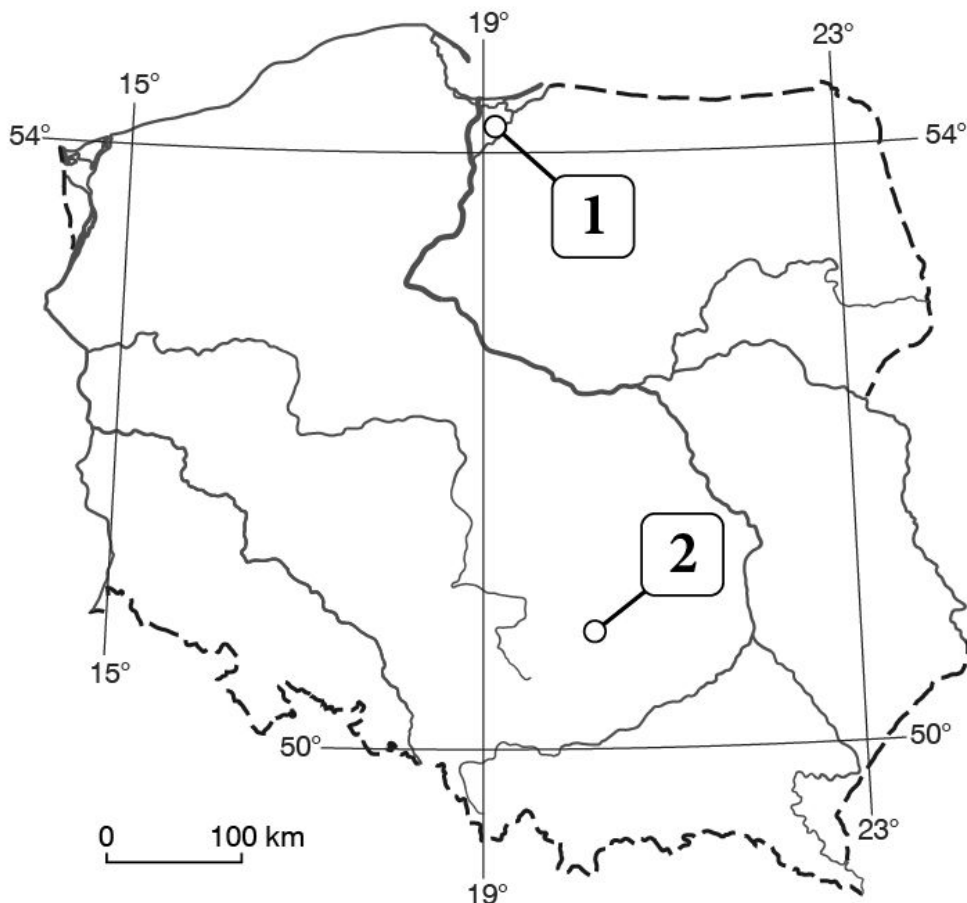
Zaznacz prawidłowe dokończenie zdania.

Wśród użytków rolnych w Polsce najmniejszy udział mają

- A. łąki i pastwiska.
- B. grunty orne.
- C. sady.
- D. lasy.

Zadanie **6**

Na mapie cyframi 1 i 2 zaznaczono wybrane regiony Polski.



Podkreśl właściwe informacje w poniższych zdaniach.

Na mapie cyfrą 1 oznaczono **Nizinę Podlaską / Żuławy Wiślane**. Jest to region o bardzo **korzystnych / niekorzystnych** warunkach rozwoju rolnictwa. Charakteryzuje się **żyznymi / mało żyznymi** glebami i okresem wegetacyjnym trwającym **poniżej / powyżej** 200 dni. Cyfrą 2 oznaczono na mapie **Wyżynę Kielecką / Kotlinę Sandomierską**. Rzeźba tego regionu jest **mniej / bardziej** urozmaicona niż regionu oznaczonego cyfrą 1, a gleby są **bardziej / mniej** żyzne, w związku z czym warunki rozwoju rolnictwa na jego obszarze są **lepsze / gorsze**.