

**Szkoła Podstawowa  
im. Marii Dąbrowskiej w Grodźcu**



**SPRAWOZDANIE  
2019**

**DRZEWO  
FRANCISZKA**

# Drzewa i ludzie

Pod tym hasłem zespoły projektowe realizowały główny cel programu, czyli szkolne inicjatywy na rzecz środowiska, programy badawcze i działania terenowe oraz liczne akcje ekologiczne. Udało się włączyć do akcji wielu uczniów z różnych klas.

**„Nie odziedziczyliśmy Ziemi  
po naszych przodkach.  
Pożyczyliśmy ją od naszych dzieci”.**

Antoine Marie Roger de Saint-Exupéry

# Nasze działania to:

- ❖ turnieje i konkursy wiedzy
- ❖ konkursy plastyczne, fotograficzne, poetyckie
- ❖ wystawy tematyczne
- ❖ prezentacje multimedialne, audycje w szkolnym radiowęźle i filmy
- ❖ akcje środowiskowe
- ❖ wycieczki piesze i rowerowe
- ❖ obchody Dnia Ziemi
- ❖ ocena czystości powietrza za pomocą bioindykatorów ( skala porostowa )
- ❖ obserwacja niskiej emisji w gminie
- ❖ segregacja odpadów – zbiórka plastikowych nakrętek i zużytych baterii
- ❖ zajęcia edukacyjne o tematyce przyrodniczo- ekologicznej: znaki ekologiczne, logo parków narodowych, zanieczyszczenia atmosfery, zagrożone gatunki
- ❖ zdobywanie informacji o najbliższym otoczeniu – obiekty cenne przyrodniczo i zdewastowane
- ❖ alternatywne źródła energii w okolicy



# Nasze miejsce na Ziemi

Uczymy się w szkole położonej w malowniczej miejscowości Grodziec.

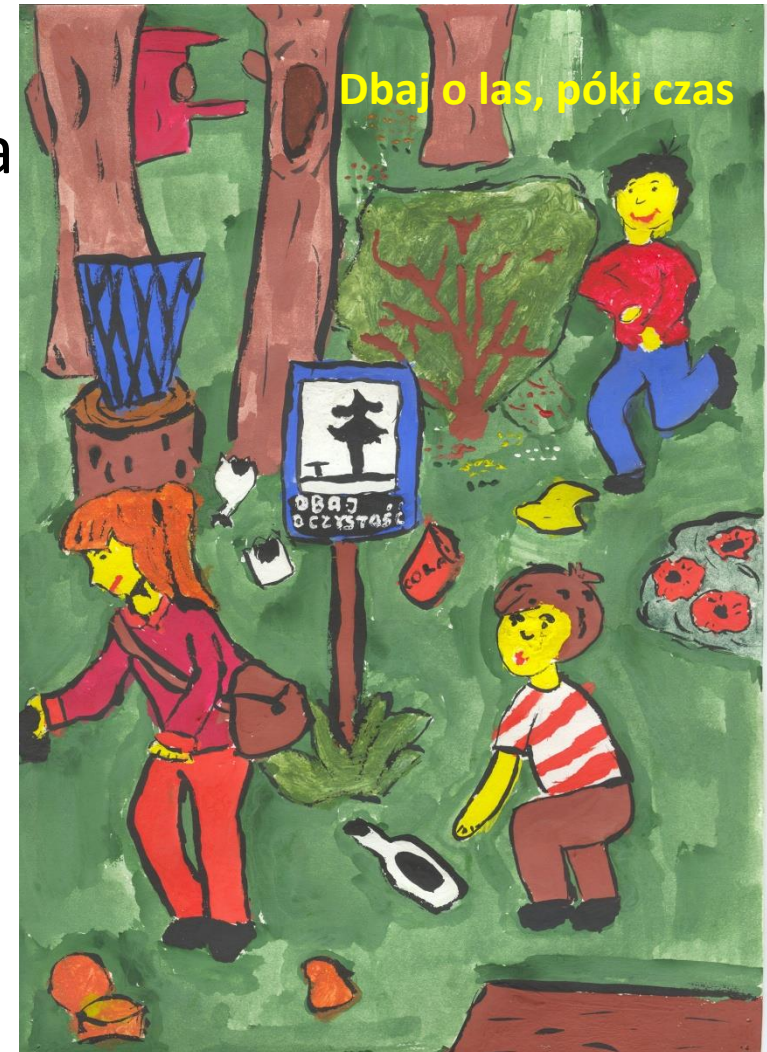
Największym naturalnym bogactwem są lasy należące do Nadleśnictwa Grodziec, z którym od lat współpracujemy.

Kompleksy leśne zajmują duże obszary. Wiele naszych działań odnosiło się do lasów. Uczniowie wcielali się w role eko -badaczy, -poetów, -reporterów, -fotografów. Oto efekty naszej pracy.



# Konkursy

Albumy... fotografie... prace  
plastyczne... poezja... wiedza



# Leśne rymy

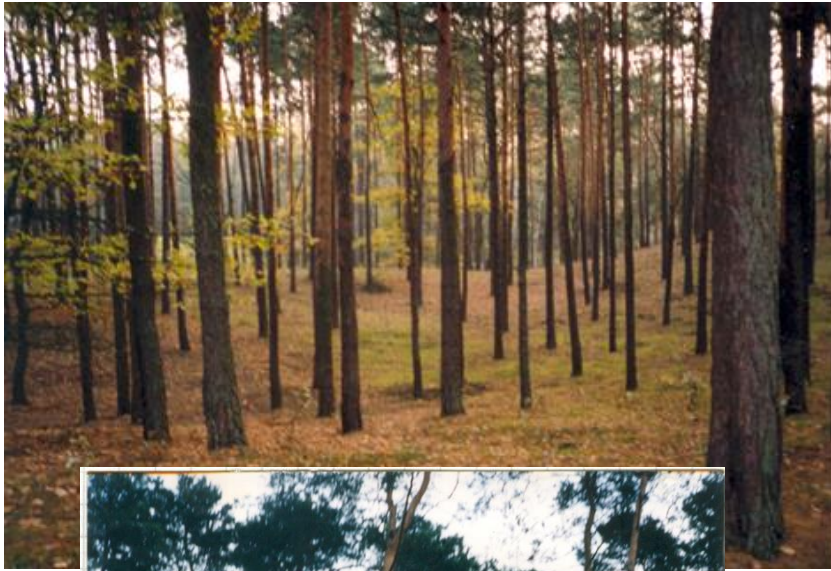
„Zachęcam Was, abyście wybrali się na spacer do naszego lasu!”

„Jeśli lubisz słuchać szumu drzew i podziwiać inne rośliny, to przyjedź koniecznie do naszej gminy”.



„Przyjedźcie do naszej gminy, aby posłuchać leśnej ptaszyny”.





**Pory roku w lesie**



# Rezerваты przyrody Rezerваты przyrody w Nadleśnictwie Grodziec

## Projektowane formy ochrony przyrody

### „Wielniankowy Mszar”

Występują tu cenne i ginące zbiorowiska roślinne. Wśród zinwentaryzowanych gatunków roślin stwierdzono cztery gatunki ściśle chronione. Świat zwierząt reprezentowany jest owady, gady, ptaki i ssaki prawnie chronione oraz płazy objęte ścisłą ochroną.

### „Ciświckie Bagna”

Jest to miejsce występowania jedynej w byłym województwie konińskim zwartej populacji długosza królewskiego, a najliczniejszej w kraju.

### „Żurawinowe Bagno”

Na terenie rezerwatu występuje bardzo licznie żurawina błotna, bagno zwyczajne oraz borówka bagienna. Teren rezerwatu jest siedliskiem licznie występującego tu ptactwa wodnego.

Nielegalne  
wysypiska  
w lasach  
naszego regionu.



Śmieci  
nie są ozdobą  
krajobrazu.

Las woła:

Zostań Moim Przyjacielem!

**O NASZ LAS musimy wszyscy zadbać!**



# Co wiemy o lesie w naszym regionie?

## Rodzaje liści

Gałązka  
świerku



Gałązka  
jałowca



Liście  
olszy



Liść  
dębu



Grodziecka chata





# Wystawy szkolne





# CHROŃ LAS!



Do lasu przychodzisz w gościnę. Zostaw więc miejsce, w którym prowadzisz obserwację, w takim stanie, w jakim je zastałeś.  
Nie śmieć i nie hałasuj,  
a na pewno uda Ci się dostrzec wiele ciekawych roślin i zwierząt.



## Zasady zachowania w lesie





## Pomagamy ginącym gatunkom





# ZAGROŻONE ZWIERZĘTA



## Różnorodność biologiczna

Diagram illustrating biological diversity, including a pie chart and a tree diagram.





# NIE ZNIKAJ





# Czasami udaje się zobaczyć nietoperze...







Co mówi do mnie planeta Ziemia?



Najpiękniejsze drzewa w krajobrazie przedstawiono na wystawie: „Przyroda w obiektywie”.





# Pieszne wyprawy



**Dotarliśmy na Ziemię.  
Chyba jesteśmy w lesie.  
Ale tu dużo śmieci! Nie ma leśnych  
zwierząt, nie słychać śpiewu ptaków!  
- mówią kosmici.**



**Jak tu zrobiło się czysto. Ziemianie potrafią  
śmiecić, ale nauczyli się też sprzątać!  
Z ukrycia wyszły zwierzęta. Las zaczyna tętnić  
życiem.**

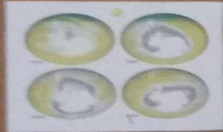


# *Woda w obiektywie*





### ZANIECZYSZCZENIA ŚRODOWISKA

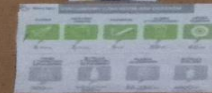


## ZNAKI EKOLOGICZNE

- Green leaf symbol:** Symbolizuje produkt, który jest przyjazny dla środowiska.
- Recycling symbol:** Symbolizuje produkt, który jest przyjazny dla środowiska.
- FSC symbol:** Symbolizuje produkt, który jest przyjazny dla środowiska.
- SmartWood symbol:** Symbolizuje produkt, który jest przyjazny dla środowiska.

## EKOLOGICZNE CIEKAWOSTKI

- Jeden hektar lasu liściastego produkuje 700 kg tlenku, co stanowi dobowe zapotrzebowanie dla 25 tys. osób.
- 100 drzew potrzeba do wyprodukowania 1 t papieru.
- Przemocły ze szklanej podlegają w 100% recyklingowi.
- 1 litr oleju silnikowego wyciekającego do rzeki zanieczyszcza 1 mln wody.
- 1000 samochodów emituje więcej zanieczyszczeń niż 1000 sztuk drzew.
- Całkowicie naturalne mydła wyprodukowane z odpadów.





# Edukujemy się....

## ZNANKI EKOLOGICZNE



## ORGANIZACJE EKOLOGICZNE



## PARKI NARODOWE





# Nowatorskie metody nauczania...



## WebQuest dla uczniów

Gmina Grodziec – moja mała ojczyzna

Zachęcamy Was do zgłębienia wiedzy na temat naszej gminy. Stańcie się badaczami historii, przyrody gospodarki i ludności, poznajcie dawne i współczesne fakty dotyczące gminy, odkryjcie cuda natury. Wszystkim zapewne znane jest powiedzenie „Cudze chwalicie, swego nie znacie”. Rozpoczynamy realizację projektu, w ramach którego będziemy przygotowywać informacje o gminie Grodziec. Dla jednych będzie to wizytówka zachęcająca do poznania naszej gminy. Dla innych stanie się okazją do przyjazdu oraz odkrycia jej uroków i tajemnic. Może i Wy spojrzycie na znane wam miejsca z nowej perspektywy? Zapraszamy do wędrowki po gminie Grodziec.



# Aktywni w terenie



# Niska emisja – czy to już smog???



To zanieczyszczenia trafiające do powietrza a pochodzące ze spalania węgla o niskiej jakości, czy spalania śmieci w piecach lub spalania odpadów w przydomowych ogródkach





# Sposoby walki z niską emisją w gminie Grodziec



**Dzisiaj**



**Dawniej**



# WŁAŚCIWOŚCI DRZEWA PAULOWEGO

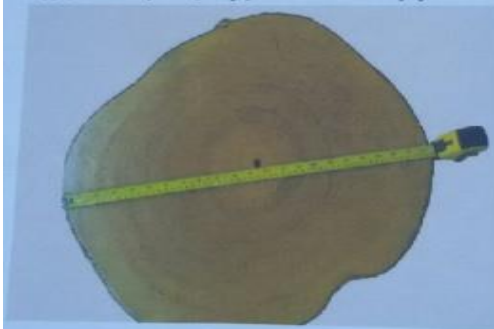
- Najszybciej rosnące drzewo na świecie
- Dzięki ogromnym liściom produkuje znacznie więcej tlenu niż inne drzewa liściaste.
- Jest odporna na niskie temperatury, choroby pasożytnicze oraz owady.
- Posiada bardzo silny system korzeniowy – po pierwszym ścięciu odrasta ponownie umożliwiając zbiory w kolejnych czterech lub pięciu cyklach.
- Produkuje ok. 1 m<sup>3</sup> drewna w okresie 8 do 10 lat przy właściwej pielęgnacji i optymalnych warunkach.
- Drewno Paulowni jest lekkie (waży połowę mniej niż sosna), ale bardzo wytrzymałe.



## By nie zabrakło nam tlenu...

### PAULOWNIA

Paulownia pochodzi z południowo-wschodniej Azji, ale aktualnie uprawiana jest w wielu miejscach na świecie z powodu szybkiego wzrostu oraz wysokiej jakości drewna. W ciągu od 8 do 10 lat osiąga wielkość, która pozwala na ścięcie, dorastając w tym czasie do wysokości ok. 15 metrów i średnicy ok. 50 centymetrów. Przyrosty rzędu 1 metra sześciennego w ciągu 10 lat powodują wyjątkowo wysoką stopę zwrotu z inwestycji.



Z uwagi na swoje niezwykle właściwości została nazwana **Drzewem przyszłości**. Jest ceniona przez ekologów, ponieważ wzrasta tam, gdzie inne gatunki nie znajdują warunków do rozwoju. Dzięki temu nadaje się do zalesień i tworzenia chronnych pasów zieleni.

### PIEŃ 5-6-MIESIĘCZNEGO DRZEWA, PRZED PRZYCIĘCIEM



OBWÓD 3-LETNIEGO DRZEWA OSIĄG  
80-85 CM





# By nie „utonać” w śmieciach...



zбираemy  
do ponownego  
przerobu



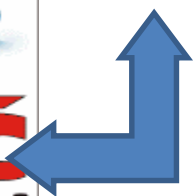
# Wykorzystując odpady po raz drugi, trzeba je odpowiednio posegregować



Pojemniki na szkolnych  
korytarzach



O tym nie wszyscy pamiętamy !





# Drugie życie plastikowych odpadów



.... czyli plastikowe cuda

coś z niczego...



# Eko-repoterzy i -dziennikarze

Nagraliśmy filmy w latach wcześniejszych, by uświadomić nie tylko naszym kolegom i koleżankom, ale także dorosłym, jak ważna jest dbałość o naszą planetę Ziemię. W myśl hasła:

**„Myśl globalnie - działaj lokalnie”**

Musimy wspólnie dbać o zasoby Ziemi, by pozostawić ją kolejnym pokoleniom piękną i czystą.